

## にぎわいの里のいちカミーノまでの 交通アクセス

ACCESS TO CAMINO

### 🚉🚗 金沢駅から

- ・IRいしかわ鉄道「金沢駅」乗車「西金沢駅」下車、北鉄石川線「新西金沢駅」乗車「野々市工大前駅」下車、徒歩3分
- ・北鉄バス「金沢駅」乗車「野々市中央」下車、徒歩約7分
- ・車で約20分(約6.5km)

### 🚗 北陸自動車道から

- ・金沢西ICから約15分(約5km)(東京方面から)
- ・白山ICから約17分(約7km)(大阪方面から)

### 🚗 IR野々市駅から

- ・コミュニティバスの「のっぺ」北部ルート「野々市駅南口」乗車「カミーノ」下車
- ・車で約10分(約3km)

### 🚗 コミュニティバス「のっぺ」

4ルートで市内を運行する  
小型循環バス 1乗車100円

市内の移動におすすめ!



運行ルート/時刻表

### レンタサイクルでGO!

カミーノにいたら自転車を利用して散策。  
地形が平坦な野々市はサイクリングに最適!

レンタサイクル



### 観光ボランティアガイドとGO!

地元の達人が旧北国街道をご案内。  
知らなかった物語に出会えるかも!?



※7日前までにご連絡ください



お問い合わせ:野々市市観光物産協会

### 発行・お問い合わせ

#### 一般社団法人野々市市観光物産協会

〒921-8815 石川県野々市市本町二丁目1番20号  
(にぎわいの里のいちカミーノ内)  
TEL 076-248-7332 info@nonoichi-kanko.jp



HP



Instagram

#### 野々市市地域振興課

〒921-8510 石川県野々市市三納一丁目1番地  
TEL 076-227-6160 chiiki@city.nonoichi.lg.jp

掲載されている情報は  
2026年3月現在のものです

NONOICHI GUIDE BOOK

懐かしくて  
新しい、  
時代の小旅行



ののいち  
タイムのらべる

石川県野々市市観光ガイドブック

# ぐるっと ののいちのタイムのらべる

縄文から現代まで、時代を巡る旅！

START

1



**1の1 NONOICHI**  
にぎわいの里ののいちカミーノ  
▶ P4.8.12

現代

野々市観光の起点！  
カフェやお土産も充実



出発前に  
腹ごしらえ

密かな  
パワースポット

平安



市指定文化財 住吉の宮  
**布市神社**  
▶ P4

3

江戸



国指定重要文化財  
**喜多家住宅**  
▶ P4

見応え満点の  
木造建築

4

江戸



市指定文化財 旧住家住宅  
**野々市市郷土資料館 NoNo**  
▶ P4

カフェで  
手打ちそばを  
堪能



いっしょに  
野々市の魅力を  
みつけよう！



野々市市公式キャラクター  
**のっティ**  
いつのまにか野々市市に  
住みついた不思議ないきもの



縄文

太古の世界へ  
タイムスリップ



国指定史跡 **御経塚遺跡**  
(野々市市ふるさと歴史館)  
▶ P6

楽しい遊具が  
いっぱい！  
こどもの広場



5

飛鳥

ロマンあふれる  
北陸最古級の寺院跡



国指定史跡 **末松廃寺跡**  
▶ P6

海も山もない、コンパクトな野々市市で  
いろんな時代をタイムトラベル！  
歩いたり、自転車でまわって小腹がすいたら、  
近くのお店で腹ごしらえ。  
さあ、懐かしくて新しい  
冒険に出かけよう！



車で  
11分

現代

多彩な椿に  
うっとり



野々市中央公園  
**ののいち椿館**  
▶ P6

車で  
6分

GOAL



# レトロとカルチャーが同居する！ 2大HOT SPOT

藩政期の風情が息づく旧北国街道エリア & アナログレコードに浸れる金沢工業大学の学生街



## 金沢工大エリア

金沢工大エリアは学生街らしい賑わいが魅力。元祖金沢カレー本店をはじめ、お得で美味しいお店がたくさんあって迷ってしまう。さらに音楽好きにおすすめなのが、金沢工業大学のポピュラーミュージックの総合ライブラリー「PMC」。忙しい日常を忘れて、アナログレコードの世界にタイムスリップ！



MAP C-4  
金沢工業大学PMC  
ポピュラー・ミュージック・コレクション

全国からの寄贈によるロック、ポップス、ジャズなど、あらゆるジャンルのアナログレコードを中心に28万枚以上を所蔵。ボディソニックと呼ばれる体感音響装置で聴くことができる。

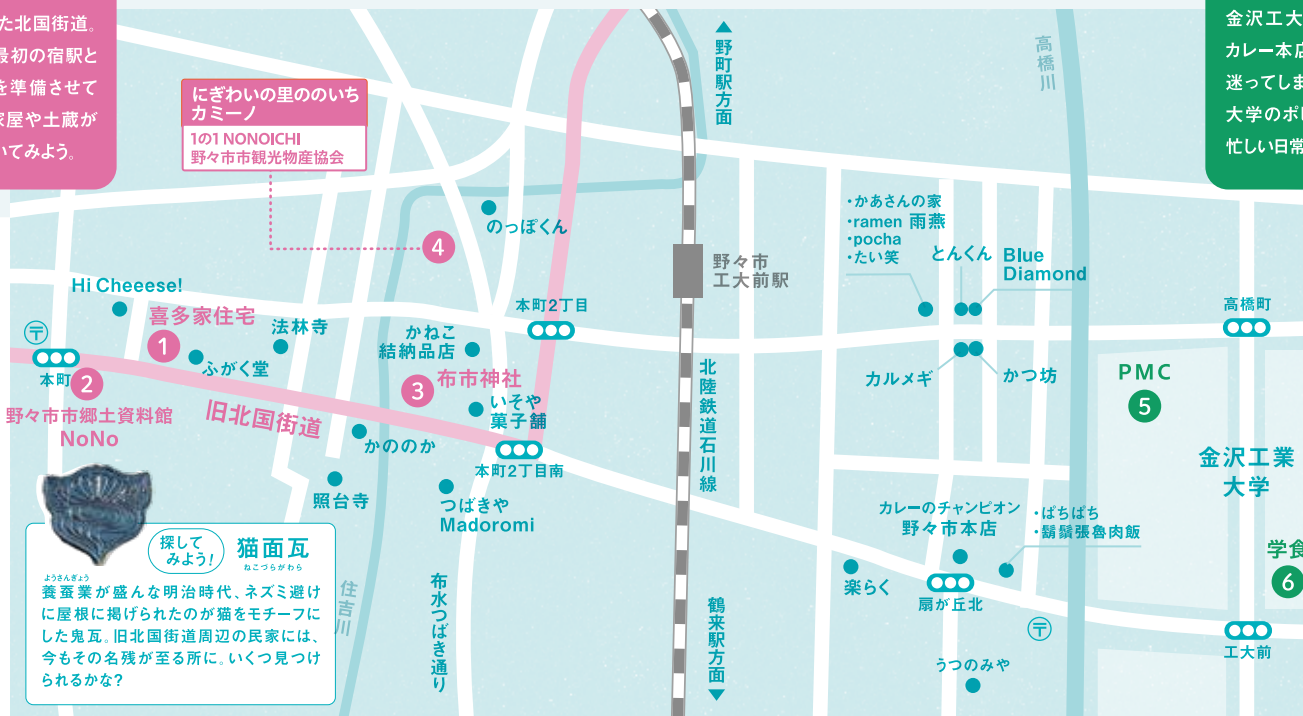
月～土曜8:30～17:00、日曜・祝日 10:00～17:00  
野々市市扇が丘7-1 076-294-6437  
定休日 HPでご確認ください



MAP C-4  
金沢工業大学学食 ラテラ

価格を抑えたボリューム満点のKITランチが人気。丼、カレー、麺類等、毎日利用しても飽きない豊富なメニューが充実。新メニュー、季節限定メニューも随時更新中。

朝食8:00～10:00、昼食10:00～15:00、  
夕食16:00～19:00  
野々市市扇が丘7-1 金沢工業大学21号館  
076-248-3464 定休日 日曜・祝日



にぎわいの里のいち  
カミノ  
1の1 NONOICHI  
野々市市観光物産協会

Hi Cheese!

喜多家住宅

1 ふがく堂

法林寺

2 本町

野々市市郷土資料館  
NoNo

3 布市神社

かねこ結納品店

4 のつぼくん

かのか

照台寺

5 学食

6 工大前

猫面瓦

探してみよう!

よゆうかんぼう

養蚕業が盛んな明治時代、ネズミ避けに屋根に掛けられたのが猫をモチーフにした鬼瓦。旧北国街道周辺の民家には、今もその名残が至る所に、いくつ見つけれられるかな?

酒蔵時代は  
狸などの酒造りも

9:00～17:00

休館日 月曜(祝日の場合は翌日)、年末年始

入館料 一般400円、小人200円



MAP B-3  
国指定重要文化財  
喜多家住宅

江戸時代の金沢城下の建築様式を今に伝える洗練された木造建築。重厚な梁、灰模様の描かれたいろり、お座敷から眺める美しい庭園など、心落ち着く空間に時がたつのも忘れる。

9:00～17:00  
休館日 月曜(祝日の場合は翌日)、年末年始  
入館料 一般400円、小人200円



MAP C-3  
市指定文化財 旧魚住家住宅  
野々市市郷土資料館 NoNo

江戸時代後期の家屋、旧魚住家住宅を移築したもので、表構えは町家、奥の間取りは農家という珍しい建物。格子窓越しに旧北国街道の風景を楽しみながら、名物の手打ちそばを堪能してはいかが?地酒狸々の販売も。

9:00～17:00  
(カフェ10:00～16:00、ランチ11:00～LO15:00)  
休館日 月曜(祝日の場合は翌日)、年末年始  
入館料 無料



MAP B-3  
市指定文化財 住吉の宮  
布市神社

加賀の有力武士団・富樫一族の富樫家国が館敷地内に造営したとされる住吉三神を祀る神社。境内には推定樹齢500年の大イチョウがそびえ立ち、弁慶が投げたというカ石が伝わる。

富樫家国像は  
文化会館フォルテに  
あります



MAP B-3  
1の1 NONOICHI

学校をイメージした可愛い施設内には食堂や土産コーナーがあり、いつも賑やか。レンタサイクルなど観光に関するお問い合わせは公共棟の観光物産協会まで。

1の1食堂 9:00～20:00 (LO19:00)  
シェアキッチン 11:00～16:00  
※営業日時は変動有  
定休日 月曜(祝日の場合は翌平日)、  
年末年始

ココも注目!

## ローカル線までかけよう 北陸鉄道石川線

金沢市内から電車で約12分!レトロな電車で揺られながら小旅行。金沢市・野々市市・白山市、3市にまたがってそれぞれの風情ある町並みを車窓からも楽しめます。



野町駅(金沢市)  
にし茶屋街

約12分



野々市工大前駅  
(野々市市)

約23分



鶴来駅(白山市)  
白山比咩神社

©石川県観光連盟



# 史跡エリア

## 野々市市ふるさと歴史館

MAP A-2



御経塚遺跡から出土した約4000点の重要文化財をはじめ、市の歴史に関する貴重な資料がいっぱい!

10:00~16:00  
休館日 月曜(祝日の場合は翌日)、  
祝日の翌日(土日は除く)、年末年始  
入館料 無料、体験料 200円

縄土器  
勾玉づくり  
体験も



## 椿のまちへようこそ!

### 野々市と椿

野々市の市花・市木にも指定されている「椿」。室町時代、この地に本拠を置いていた富樫政親が京都から移植したのが始まりといわれています。現在も椿油や食品に活用され、野々市の生活を彩る身近な存在です。



野々市市生まれの椿  
のいち  
その名も「野々市」

つばき最中  
ののあわせ



国際優秀  
つばき園  
認定!

### 野々市中央公園



こどもの広場  
椿館の水鉢



白山ビュースポット

9:00~16:00  
休館日 5~10月の木曜、  
年末年始のほか、臨時休館あり  
入館料 無料



MAP A-2

### 国指定史跡 御経塚遺跡

縄文時代から弥生時代にかけて1200年続いた大集落の遺跡。竪穴住居やトチ・クリの実る原生林が復元しており、太古の悠久に触れられる歴史スポット。

MAP D-1

### 国指定史跡 末松廃寺跡

今から1300年以上前、加賀の有力な豪族によって建てられたとされる北陸最古級の寺院跡。現在も塔の大きな礎石が残り、古代を知ることができる貴重な場所。



末松廃寺の  
復元イメージ



女子像が線刻された土製品(瓦塔)が2018年に全国で初めて発見された



# テーマ別 イチオシ スポット

遊んで、学んで、ほっとひと息。家族でのびのびと過ごせるスポットをチェック!一日のめはお風呂でほっこり。

## ファミリー スポット

お子様連れ  
ウェルカム!



### つばきの郷公園



MAP B-2

椿の種を横した巨大遊具が人気の野々市駅近くの公園。

野々市市二日市5-207

### すし刺身 陣笠



MAP B-3

手頃なランチをはじめ、市場直送の新鮮な海の幸を堪能。

野々市市本町6-14-51  
076-248-5584  
昼 11:00~14:20  
夜 17:30~21:15

※土日祝夜17:00~/LO各30分前/水曜休

### 学びの杜のいち カレード



MAP C-3

児童書も充実!子どもとゆっくり楽しめる図書館。

野々市市太平寺4-156  
076-248-8099  
9:00~22:00(Cafe~18:00)



## のいち 湯処案内



### しあわせの湯

源泉掛流し風呂。こだわりのサウナも人気。

平日・土曜  
10:00~24:00  
(日祝9:00~)  
第3木曜休



MAP B-3

### 極楽湯

美しい黄緑色の湯冷めにくい天然温泉。

平日9:00~25:00  
(土日祝6:00~)  
最終受付 24:20



MAP B-3



MAP A-2

### pocapoca 御経塚の湯

楽しい8つの浴槽。風呂あがりのアイスも◎

5:00~24:00  
(日7:00~、火木10:00~)  
元日休

景気自慢のカフェからセレクト雑貨まで、「好き」をくすぐるお店を厳選。二人だけのお気に入りが見つかるはず。

### ゑまひ寿司



MAP B-3

「ほほえむ」が由来のお店で、にっこりお得ランチ♪

野々市市若松町23-32  
076-246-8228  
11:30~14:00、18:00~22:00  
木曜休

### マルガーラホ

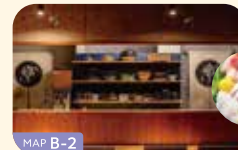


MAP B-3

ミュージアムのような空間で滑らかな口溶けの練りたてジェラートを。

野々市市本町6-370  
076-246-5580  
11:00~17:00  
年末年始休

### うら庭



MAP B-2

IR野々市駅より徒歩1分。旬の素材を使った料理に舌鼓。

野々市市二日市町5-140  
076-256-2572  
18:00~24:00  
土日祝17:00~/LO23:00/水曜、第1日曜休

## デート スポット

大人かわいい  
寄り道



### Treating Cafe フクロウの森



MAP D-2

自然豊かな森に佇むカフェでリラックスタイムを。

野々市市末松1-56  
090-1394-1002  
11:00~18:00  
水・木曜休

### ウェルスプリング WELLSPRING



MAP B-3

オーダー家具や個性的な雑貨が揃うインテリアショップ。

野々市市押野1-371  
076-255-7024  
11:00~19:00  
火曜休(祝日除く)

# ののいちグルメ 飲食編

NONOICHI GOURMET

RESTAURANT

所在地 電話番号 MAP 15P  
営業時間 休 定休日 A-1 MAP位置

## MAP B-3 1の1 NONOICHI



📍 野々市市本町2-1-21  
🕒 1の1食堂  
9:00~20:00 (LO19:00)  
シェアキッチン※営業日は変動有  
11:00~16:00  
☎ 076-259-1167  
休 月曜(祝日の場合翌平日)、年末年始

カミーン敷地内にある食堂とショップを備えた施設。定食やテイクアウトのほか、日替わりで給食当番(シェアキッチン)の出店も。小上がりがあるからお子様連れも安心!

## MAP C-4 カレーのチャンピオン 野々市本店



📍 野々市市高橋町20-17  
🕒 11:00~23:00 (LO22:45)  
☎ 076-248-1497  
休 夏季休業期間、年末年始

元祖金沢カレーの源流。来店者の約7割が注文する名物「Lカツカレー」をはじめ、地元でも長年愛される聖地。

## MAP B-3 ル・ベルジェ



📍 野々市市押越2-18  
ホワイトハウス1F  
🕒 11:30~15:00 (LO13:00)  
18:00~22:00 (LO20:30)  
☎ 076-248-2567  
休 木曜、年末年始、不定休有

住宅地に佇む小さなフレンチビストロ。季節の食材や、野々市近郊のお野菜を中心に優しい味わいのお料理に舌鼓♪大人の隠れ家デートはいかが?

## MAP B-3 ビストロウルー



📍 野々市市押野2-178  
🕒 ランチ11:30~(LO13:30)  
ディナー18:00~(LO20:30)  
☎ 076-294-0093  
休 月曜(祝日の場合翌平日)

創業24年目を迎えるフレンチレストラン。フランスの地方料理を気軽に楽しめるカジュアルなビストロ。人気のあまり商品化された「りんごバター」はお土産にも◎。

## MAP A-2 ナマルカリ



📍 野々市市御経塚2-197  
🕒 月~木曜11:00~18:00 (LO17:30)  
金土日曜11:00~15:00 (LO14:30)  
17:30~21:00 (LO20:30)  
☎ 080-5661-4415  
休 水曜

カラフルでスパイシーでワクワク楽しいカレー屋さん。おしゃれな雰囲気ですデートや女子会にも◎。カレーでちょっぴり豊かなひとときを。

## MAP B-4 カレーうどん 獅子家



📍 野々市市本町1-3-1  
🕒 11:00~14:00  
18:00~21:00 (LO20:30)  
☎ 076-246-5367  
休 月曜(祝日の場合翌平日)、不定休有

麺、出汁、ルー、全て手作りにこだわった名代カレーうどんが評判のお店。テイクアウトやチンできる冷凍カレーコロッケはお土産におすすめ!

## MAP C-3 Madoromi



📍 野々市市本町2-23-6  
🕒 19:00~24:00 (LO23:00)  
☎ 050-8889-0931  
休 月・火曜

落ち着いた店内で、お酒やノンアルコール、コーヒーなどを提供。おつまみやおぼんざい、シメのご飯ものもあり。おひとり様でも、グループでも、二次会利用にも。

## MAP D-3 pension たいむりー



📍 野々市市新庄5-52  
🕒 LUNCH 11:00~14:30 (LO14:00)  
CAFE 14:30~17:00  
夜(金土) 18:00~22:00 (LO21:30)  
☎ 070-8455-3654  
休 月・火曜、年末年始

志賀町で親しまれてきたイタリアンが移転オープン。卵タイプやソースを選び自分好みに作れる人気オムライスやパスタは、何度訪れても飽きない。sonotugiの焼菓子も販売。

Check  
最新情報は  
Instagram  
にて

## MAP B-4 とんかつ専門店 かつ坊



📍 野々市市高橋町14-43  
グリーンハイツII  
🕒 11:30~15:30 (LO14:30)  
17:30~21:30 (LO20:30)  
☎ 076-255-7183  
休 月・火曜(祝日の場合翌平日)、年末年始

素材と調理法にこだわるとんかつ専門店。極上の鹿児島県産黒豚と茶美豚が織りなすミディアムレアなどんかつは絶品! おひとり様からご家族連れのお客様まで、気軽に楽しんで!

## MAP C-3 焼肉 びーとん



📍 野々市市住吉町14-60  
🕒 17:00~23:00 (LO22:30)  
☎ 076-294-0212  
休 月曜(祝日の場合翌平日)  
年末年始、大型連休後

創業25年! 野々市市民が集うリーズナブルな焼肉ファミリーダイニング。季節ごとに調味する特製ダレも美味しさのみみつ。おうち焼肉やBBQのご注文もOK!

## MAP D-3 鮭海鮮 気楽



📍 野々市市栗田5-403  
🕒 昼 11:00~14:30 (LO14:00)  
夜 平日 18:00~22:00 (LO21:00)  
夜 土日祝 17:00~22:00 (LO21:00)  
☎ 076-246-5560  
休 水曜

木のぬくもりを感じる店内で、家族や友人と気兼ねなく鮭や海鮮料理を楽しめるお寿司屋さん。お得なランチ、旬の食材を使ったアラカルトも充実。

## MAP C-2 ななや



📍 野々市市下林3-287-1  
🕒 昼 11:30~14:00 (LO13:30)  
夜 17:30~23:00 (LO22:30)  
☎ 076-294-3939  
休 月曜

お刺身をはじめ、旬の食材を使ったメニューはどれも美味しそうで迷っちゃう! 厳選和牛のもつ鍋は季節問わず人気で、夏に汗をかきながら食べるのもまた乙。

## MAP B-3 まつもと食堂 野々市本町支店



📍 野々市市本町6-9-14  
🕒 11:00~14:30  
17:00~20:30  
☎ 076-248-2800  
休 月曜、第3火曜

地元で長年愛される昔ながらの定食屋さん。人気の「洋風かつライス」や「野菜えび」など、豊富なメニューはどれもリーズナブルでボリュームたっぷり!

## MAP D-3 スペイン料理 ラ・モーラ



📍 野々市市栗田2-242-2  
🕒 11:30~15:00 (LO13:30)  
17:30~22:00 (LO20:00)  
☎ 076-246-3505  
休 火曜

40年以上続く、伝統的なスペイン料理のお店。スペインの家庭をイメージした落ち着いた雰囲気の中で味わう自慢の魚介パエリア、イカスミスバゲティは格別。

## MAP B-3 田舎小屋



📍 野々市市本町6-14-43  
🕒 17:00~23:30 (LO23:00)  
☎ 076-248-1758  
休 日曜

新鮮な魚介類を中心に、四季折々の料理を気軽に楽しめる大衆居酒屋。連蒸しや治部煮など郷土料理も充実。厚切りのお刺身は、マストで食べたい一品!

## MAP C-3 YELL CAFE~エールカフェ~



📍 野々市市三納3-3  
🕒 18:00~3:00 (LO2:00)  
※貸切時は昼営業可  
☎ 050-8884-3397  
休 火曜(祝日の場合翌平日)  
月1不定休

20年続く野々市の元祖本格イタリアンバルが移転リニューアルOpen。フード・ドリンク合わせて400種以上!! 季節の前菜やパスタも見逃せない。

どこから食べようか迷っちゃう

# 別腹 ののいち グルメ カフェ・スイーツ・ベーカリー編

NONOICHI GOURMET

CAFE/SWEETS/BAKERY

所在地 電話番号 MAP A-1 15P MAP位置  
営業時間 休 定休日

## MAP C-3 たい焼き工房 土九



つちく  
野々市市三納2-178  
10:00~19:00  
076-294-5053  
休 火曜

和菓子職人が手づくりするたい焼き屋さん。上品な餡ともちもちの薄皮生地、香ばしい羽根が絶妙にマッチ！五郎島金時など、季節のたい焼きも色々。

## MAP D-3 菓子工房 エクラタン



野々市市粟田6-494  
10:00~19:00  
076-220-7008  
休 火・水曜

野々市で開業18年目のパティスリー。ケーキや焼菓子を販売しているほか、カフェも併設。のっぴの焼印が入った可愛い「野々市CITYロール」もおすすめ。

## MAP B-2 Salut Enchanté 野々市店



サリュアンジャンテ  
野々市市稲荷4-151-101  
7:00~17:00  
076-255-7532  
休 年末年始

サンドイッチ、食パン、菓子パン、マフィン、シフォンケーキなど100種類以上が並ぶ手作りのサンドイッチ専門店。来店する度、新しいパンとの出会いにワクワク。

## MAP C-3 サンドイッチ工房 青星



シリウス  
野々市市菅原町3-12  
7:00~15:00 (売切次第終了)  
080-6359-6343  
休 日曜

黄色いほりが目印。金沢工業大学の学生にも人気の手づくりサンドイッチのお店。旬の素材を使ったサンドイッチは具材たっぷり満足できること間違いなし！

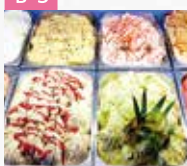
## MAP C-4 パティスリー&ショコラトリー サンニコラ



野々市市扇が丘10-26  
月・木・金曜10:00~19:00  
土・日曜・祝日10:00~18:00  
076-248-6327  
休 火・水曜 (詳細はWebへ)

散歩がてら寄り道したくなる、住宅街のケーキとチョコレートのお店。そだ今日はスイーツの気分、そんな風に気軽に立ち寄ってみてほしい。濃厚なチョコソフトも人気。

## MAP B-3 マルガーラボ



野々市市本町6-370  
11:00~17:00  
076-246-5580  
休 年末年始

国内外で数々の受賞歴を持つマルガー・ジェラートによる新感覚ジェラートミュージアム。五感を刺激するカラフルなジェラートや香ばしい焼き菓子上うっとり。

## MAP C-3 CAFE DOT NONOICHI



カフェドット  
野々市市太平寺4-156 (学びの社ののいちカレード内)  
9:00~18:00 (LO17:30)  
076-227-9796  
休 水曜日、年末年始

明るく開放的な空間でランチやスイーツを楽しめるカフェ。小上がりやキッズスペースがあるから、お子様連れでも気兼ねなくのんびり。ワンちゃんOKのテラス席も。

## MAP C-3 クレープ&デザート ブーブーブー BOO BOO BOO



野々市市太平寺1-261  
月~金曜11:00~18:00  
土・日曜11:00~19:00  
080-8699-1903  
休 水曜

卵たっぷりの生地に無添加生クリームを使用したクレープ専門店。100種類のメニューで飽きのこないラインナップ。テイクアウト、テラス席で飲食可能。

## MAP C-3 (有)ジョアン フレッシュベイク 野々市店



野々市市三納1-9  
7:00~19:30  
076-246-7715  
休 月曜、第3火曜、夏季休業期間、年末年始

野々市市役所向いの大型パン工房。洋風の印象的な建物が目印で、広々とした店内に石窯で焼いたパンが約150種類とこぞ狭くと並ぶ。

## MAP C-3 ニョール NiOR



野々市市白山町392  
平日10:00~15:00  
土日祝9:00~18:00 (売切次第終了)  
076-256-2021  
休 水・木曜

全国から注目を集めるブーランジュリー。素材にこだわったハード系のパンだけでなく、サンドイッチやクロワッサンなど幅広いラインナップが魅力。

## MAP D-3 sweets cafe ののん



野々市市粟田5-394 アルエット1-101  
11:00~20:00 (売切次第終了)  
076-205-2085  
休 金曜、不定休有

季節のフルーツや自家製スイーツをトッピングしたパフェが人気。オムライス、ドリア、ホットサンド等フードも充実。ミニパフェが付いたランチがおすすめ。

## MAP B-2 バナナブルドッグ



野々市市御経塚1-314  
12:00~19:00 (LO18:30)  
休 月・火曜

本格的アサイーボウルが食べられる人気店！食べ応えのあるアサイーボウルをはじめ、ホットサンドやスムージーなどメニュー豊富。テイクアウトもOK！

Check 最新情報は Instagram にて

## MAP A-2 ブレッドハウス エピ -epi-



野々市市御経塚3-237  
平日7:00~19:00  
土日祝7:00~17:00 (売切次第終了)  
076-269-0603  
休 火曜

子どもが毎日食べたいと思える安心・美味しいパンづくりを目指すパン屋さん。定番の食パンやバゲット、種類豊富な惣菜パンなど迷うのも楽しい。前日までの予約も可能。

## MAP B-3 アイココ 日々のパン aicoco



野々市市本町1-28-10-1  
水・木・土曜10:00~17:00  
金曜10:30~17:00 (売切次第終了)  
076-259-5907  
休 日・月・火曜、不定休有

住宅街にある隠れ家的パン屋さん。いつものパンを、いつでもおいしく、日々の暮らしに笑顔を届けたいと、国産小麦食パンを始め、素材で具沢山のハード系が並ぶ。

Check 最新情報は Instagram にて

## MAP D-3 バルミーライフコーヒー Balmly Life Coffee



野々市市粟田3-1-1  
11:30~23:00 (LO22:30)  
日曜11:30~18:00 (LO17:30)  
076-248-8631  
休 月曜

100年前のアメリカがコンセプトのカフェ。当時のサンドイッチをアレンジしたメニューやコーヒー、ラテなどのドリンクも充実。色々頼んでシェアするのも楽しい。

## MAP C-3 ふがく堂



野々市市本町3-8-9  
10:00~16:00  
076-214-6634  
休 土・日・月曜、年末年始、不定休有

難関突破の縁起物として親しまれる加賀銘菓「最中勸進帳」のほか、地酒狸々を用いたひょうたん型の「狸々最中」、ねこやくまなど、かわいい形の最中もたくさん！



土九のたい焼き  
たい焼き工房土九



アイパウンド  
菓子工房エクラン



# ののいちみやげ

最中 勸進帳  
ふがく堂

野々市産  
サツマイモ  
使用



HAMICO  
株式会社ホクピ



がんこ揚げ  
株式会社 林農産

成美製麺の  
生中華麺  
成美製麺



ゆるかわ  
全開!



野々市煎餅 愛と和  
野々市市観光物産協会



野々市カレー  
コロケ  
カレーうどん獅子家



しずく工房の  
はちみつ  
しずく工房



猿々  
仕込みの  
梅酒!

しょうじょう  
日本酒 猿々 純米酒・  
梅酒 梅猿々  
中村酒造株式会社

てぬぐい・酒かす塩  
野々市市観光物産協会



チャンピオンカレー  
株式会社チャンピオンカレー

元祖!  
金沢  
カレー

MAP  
B-3

## 1の1 NONOICHI 物産コーナー

野々市ならではの食材を使ったお菓子やかきもち、手づくり雑貨など多彩な品揃え。市の公式キャラクターのグッズも豊富です。お土産探しにお立ち寄りください!

産官学で  
復刻した  
お酒!



※酒類のみ協会窓口で販売

MAP  
E-2

## ぶった農産

- 野々市市上林2-162-1
- 9:00~17:00
- 076-248-0760
- 休 日曜(11~12月無休)  
12/31午後~1/3

自家栽培のお米や農作物を活かした、郷土色豊かな商品が目白押し。魚を米ぬかに漬けて熟成させた「こんか漬」の小分けパック「NoKA」で、ごはんの食べ比べを楽しんで!

MAP  
D-2

## 御菓子司 加幸庵

- 野々市市市中林1-165-1
- 9:00~17:00
- 076-294-1112
- 休 木曜

地元で長く愛される和菓子店。気取らないおやつとして、特別な日の贈り物として親しまれる「のっぴどら焼き」は、もちもちの生地に餡がぎっしり! 食べ応えのある一品。

MAP D-2

## アドベンチャードアーズ ツリークライミング ・キャンプ

要予約

- 野々市市末松1-56 Cafeフクロウの森
- ツリークライミング 9:00~11:00  
Day camp 9:00~22:00  
宿泊camp 15:00~翌10:00
- 休 水・木曜(イベント開催時変動有)
- ¥ 条件により変動(詳細問合せください)
- ☎ 090-1394-1002



カフェ敷地内にある樹齢数百年のケヤキを登るツリークライミングはファミリーに人気。本当に野々市?と驚くほど豊かな自然の中、プライベートキャンプを楽しもう!

株式会社クラフト金澤 MAP A-2

## チタンペンダント 色加工体験

- 野々市市御経塚3-494
- 10:00~19:00(受付17:30まで)
- 休 火・土曜 ¥ 5,830円
- ☎ 076-249-8778

3日前  
までに  
要予約



チタンの板を叩いて模様をつけ、電気力で好きな色をつけられる色加工体験。だんだんと色が変わる様子はまさに化学反応! オプションで文字の刻印なども。

## 旅の思い出づくり 体験スポット

MAP C-4

## 金沢工業大学PMC ポピュラー・ミュージック・コレクション 鑑賞

- 野々市市扇が丘7-1  
金沢工業大学ライブラリーセンター3F
- 月~土曜 8:30~17:00  
日曜・祝日 10:00~17:00
- 休 HP開館カレンダー参照
- ¥ 無料
- ☎ 076-294-6437



リズムに合わせて振動するボディソニックに体を預け、全身で音楽を感じながらデザイン性の高いジャケットを眺める…アナログレコードならではの没入感を体験。

かねこ結納品店 MAP B-3

## 水引アクセサリ作り体験



- 野々市市本町2-13-5
- 月~土曜 9:00~18:00
- 休 火・日曜、祝日
- ¥ 2,750円
- ☎ 076-248-0222

要予約

三代目職人が手掛ける独創的な水引アクセサリと結納品のお店。様々な結びの意味をもつ縁起の良い水引に想いを込めて、オリジナル作品をつくろう。贈物にも最適。

## 椿搾油体験 & 北国街道野々市宿歩き

- 本町通り周辺
- 10:00~15:00の内、約2時間
- 休 月曜(祝日の場合は翌日)
- ¥ 3,000円(入場料、体験料を含む)
- ☎ 076-248-7332  
のいち里まち倶楽部事務局  
(野々市市観光物産協会内)



花・種・葉・果実・酵母まで余すことなく活用できて、生活を豊かにしてくれる椿。その種から油を搾ってバームを作り、椿油の実用性や効用を学ぼう。



寺社や古い家屋が残る当時の面影を残している本町通りをボランティアガイドさんの案内でのんびり散策。野々市のディープな歴史に触れてみよう!

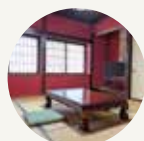
7日前  
までに  
要予約

## のんびりステイ 宿ガイド

MAP B-4

### 北山旅館

- 野々市市本町1-17-9
- IN 15:00, OUT 10:00
- 休 火・土曜 ☎ 076-248-0053

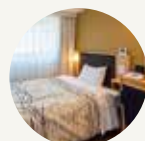


温かく家庭的な雰囲気と純和風旅館。北陸鉄道石川線沿いにあり、旧北国街道や金沢工大エリアへの観光アクセスも抜群! 朝の散歩で野々市の町をぶらり、なんていかが?

MAP C-1

### 満天の湯・道の宿

- 野々市市柳町460
- IN 15:00, OUT 11:00
- 休 年中無休 ☎ 076-216-0100

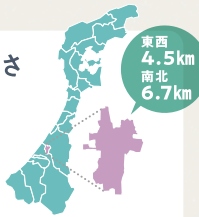


スーパー銭湯「満天の湯」とマンテンホテルの複合施設。白山インターにも近く、車での旅行の疲れを癒すのにぴったり! 露天感覚の大浴場で、ほっと一息。

石川県で  
1番  
コンパクト!

### 1.位置と広さ

面積  
13.56km<sup>2</sup>



県のほぼ中央に位置し、海・山のない平坦なまち。  
北東部を金沢市、南西部を白山市に隣接しています。

### 2.人口

57,238人

人口密度、人口増加数、  
人口増加率すべて  
※令和2年国勢調査

県内  
第1位!

### 3.平均年齢

41.5歳

※令和2年国勢調査

学生や若い世代が多く、活気  
あふれています。

県内で  
1番若い!

### 4.学園都市

さまざまな教育施設  
が揃っています!

こども施設 小学校 中学校 高校 大学 特別支援  
19園 5校 2校 1校 3校 1校

## 1分でわかる ののいち

## NONOICHI CITY 1 MINUTE DIGEST

### 5.野々市の市花木

ツバキ



市の名前がつけられた  
ののいち  
品種「野々市」。  
淡いサーモンピンクが美しい  
極早咲きの上品な椿。

### 6.特産品



ヤーコン・  
キウイ

ヤーコン焼酎  
うまいがね

焼酎やワインなど、  
加工品も充実。

キウイフルーツ  
ワイン

### 7.野々市ブランド



地域内の特色ある  
産品のうち、特に優れた  
ものを市が認定しています。

### ONE YEAR IN NONOICHI

4月 5月 6月 7月 8月 9月 10月 11月 12月 1月 2月 3月



● 虫送り

● 野々市  
じよんからまつり

野々市を代表する夏まつり。  
夜の部では伝統の野々市  
じよんから節で、暑さも忘れ  
輪になって踊る。

● 北国街道  
野々市の市

● 北国街道  
野々市の市

● IKERU  
NONOICHI

● BIG APPLE  
in NONOICHI

● じよんからの里  
マラソン大会

● 秋まつり

布市神社の秋季例大祭  
では、野菜と稲穂で飾り  
付けしたみこしや獅子  
が町を練り歩く。



● 花と緑のいち  
椿まつり

野々市に春を告げる  
おまつり。美しい椿に  
囲まれながら音楽や  
アートにひたれる。



何度も訪れたいくなる  
不思議な魅力に満ちた野々市市。  
この旅が、あなたの心に  
刻まれることを願って。  
さあ、次の「タイムのらべる」で、  
またお会いしましょう!